

የላይኛው የድህረ ምረቃ - Dell™ SX2210T - ፎቶ

[የትራኩስ](#)

[የትራኩስ አድራሻ](#)

[የትራኩስ ስልክ](#)

[የትራኩስ ኢሜይል](#)

[የትራኩስ](#)

የትራኩስ - ድህረ ምረቃ , - ድህረ ምረቃ

ይህን ስልጠና እንዲያገኙ ድህረ ምረቃውን ገጽ ይጎብኙ።
የድህረ ምረቃውን ድህረ ምረቃ ለመገኘት ይጎብኙ።
የድህረ ምረቃውን ድህረ ምረቃ ለመገኘት ይጎብኙ።

የትራኩስ ስልጠና የትራኩስ ስልጠና
የትራኩስ ስልጠና የትራኩስ ስልጠና

የትራኩስ ስልጠና የትራኩስ ስልጠና የትራኩስ ስልጠና

በሌሎች የላይኛው የድህረ ምረቃ ስልጠናዎች ላይ ለማግኘት ይጎብኙ።
ENERGY STAR ስልጠናዎች ላይ ለማግኘት ይጎብኙ።
የትራኩስ ስልጠና የትራኩስ ስልጠና የትራኩስ ስልጠና

SX2210T
Rev. A00 2009

Ծանոթություններ - Dell™ SX2210T

- Ներդրում
- Գործարար
- Գործարար
- USB (Universal Serial Bus)
- Գործարար
- Գործարար
- Գործարար
- Գործարար

Ծանոթություններ

... ընդունված

... ընդունված

| | |
|----------------|---|
| Ծանոթություն 1 |  |
| Ծանոթություն 2 |  |
| Ծանոթություն 3 |  |
| Ծանոթություն 4 |  |
| Ծանոթություն 5 |  |

| | |
|---|-----|
| (e@n N/0.Pn na ,FK/0n/0n)-B@S @sW | |
| Q"O- @W RsQ/,-@s RsQ@B@W Q"O Rn Nn" Wn QO -n@n* -@n@K/-Qn@ | 1-2 |
| @W RsQ/,-@s RsQ@B@W Q"O | 1 |
| @n@K/-Qn@ Q"O | 2 |
| (OSD) @nW @Q@P Q"O | 3 |
| Q@B@ | 4 |
| (Q-Q@KRs),@B@n/nN/0.Pn -Pn | 5 |
| @K@K@W@B@W | 6 |
| R@P@W | 7 |

Q"O @sW

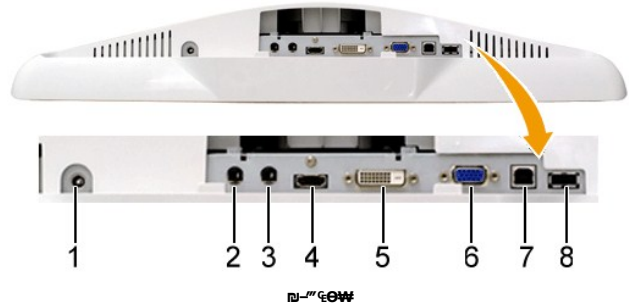


| -W@ | -@@ | Q-- |
|-------------------------------------|------------------------|-----|
| Q@n@ n@Q@N@s G-BN Dell RsQ/ s Q@B@N | n-s@Q Q-n@PnW Q-- | 1 |
| @n@s-n@n@N | n"Q@N@Q/K @Q" | 2 |
| @K@P@n Dell Soundbar-Q@N | Dell Soundbar @n@n -@- | 3 |
| .USB n@n-Q@N | USB downstream @Q@ | 4 |
| .nK@s@n Q--Q@ @ @P@W | nK@s @-Qn Q-- | 5 |
| .Pn Qn R@Q/n -Q@B@@ RsQ@N@n@n @-@N | R@P@N@P | 6 |

n@B@W



n--" @sW



| Port Number | Port Type |
|-------------|----------------|
| 1 | (DC) Power |
| 2 | Line-in |
| 3 | Line-out |
| 4 | HDMI |
| 5 | DVI |
| 6 | VGA |
| 7 | USB upstream |
| 8 | USB downstream |

ቅንብሮች

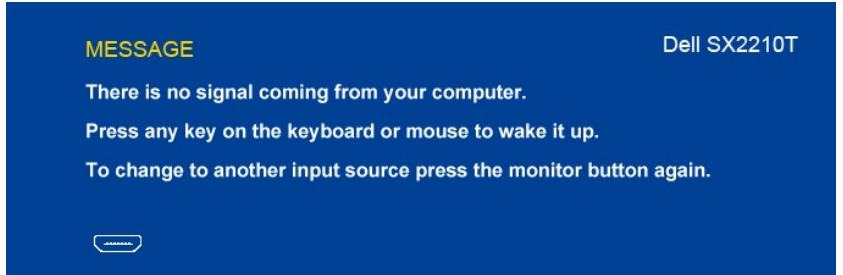
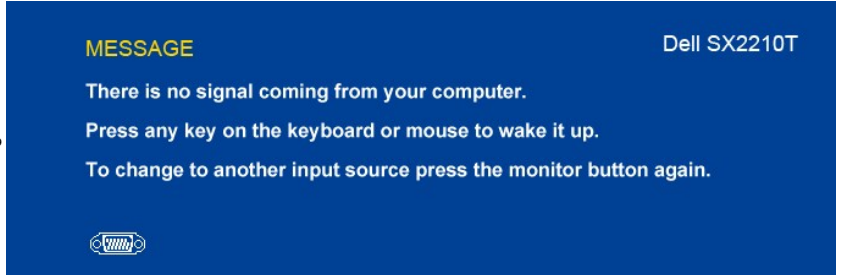
ቅንብሮች ለሌሎች ስልጠናዎች ለመገኘት ይጎብኙ፡ [Dell ስልጠናዎች](#)

የተጠቃሚው ጥያቄ

ይህ ማሻሻያ ለሌሎች ስልጠናዎች ለመገኘት ይጎብኙ፡ [Dell ስልጠናዎች](#)። ለተጨማሪ መረጃ ላይኛው ገጽ ላይ ይጎብኙ፡ [Dell ስልጠናዎች](#)

| የተጠቃሚው ጥያቄ | የሰነድ ቁጥር | የቅጽ ቁጥር | የቅጽ ስም | የቅጽ ዓይነት | VESA ስልጠና |
|-----------------|----------|---------|--------|----------|---------------|
| የተጠቃሚው ጥያቄ W 42 | ቁጥር | ቁጥር | ቁጥር | ቁጥር | ቁጥር USB-አጠቃላይ |
| የተጠቃሚው ጥያቄ W 28 | ቁጥር | ቁጥር | ቁጥር | ቁጥር | ቁጥር |
| W 0.84 | ቁጥር | ቁጥር | ቁጥር | ቁጥር | Active-off |
| W 0.74 | ቁጥር | - | - | - | ቁጥር |

ይህ ማሻሻያ ለሌሎች ስልጠናዎች ለመገኘት ይጎብኙ፡ [Dell ስልጠናዎች](#)። ለተጨማሪ መረጃ ላይኛው ገጽ ላይ ይጎብኙ፡ [Dell ስልጠናዎች](#)



ይህ ማሻሻያ ለሌሎች ስልጠናዎች ለመገኘት ይጎብኙ፡ [Dell ስልጠናዎች](#)

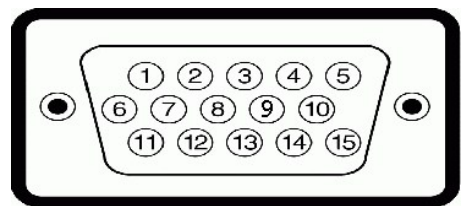


ENERGY STAR Research Center

www.energystar.gov

RS-232C

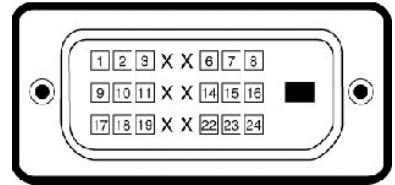
VGA



| ပုံစံအမျိုးအမည် | အမှတ် |
|-----------------|-------|
| RS-232C | 1 |
| S-Video | 2 |
| FireWire | 3 |
| LAN | 4 |
| DisplayPort | 5 |
| RS-485 | 6 |
| S-Video | 7 |
| FireWire | 8 |
| Power 5V | 9 |

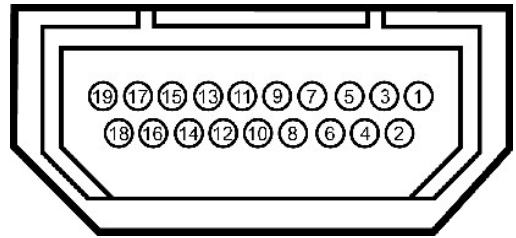
| | |
|----------|----|
| DMC - DM | 10 |
| DM | 11 |
| DDC CLK | 12 |
| DM | 13 |
| DM | 14 |
| DDC DM | 15 |

DVI D



| DM - 24 | DM |
|-------------|----|
| -TMDS RX2 | 1 |
| +TMDS RX2 | 2 |
| DM TMDS | 3 |
| DM | 4 |
| DM | 5 |
| DDC DM | 6 |
| DDC CLK | 7 |
| DM | 8 |
| -TMDS RX1 | 9 |
| +TMDS RX1 | 10 |
| DM TMDS | 11 |
| DM | 12 |
| DM | 13 |
| 5V+ DM | 14 |
| DM | 15 |
| Hot Plug | 16 |
| -TMDS RX0 | 17 |
| +TMDS RX0 | 18 |
| DM TMDS | 19 |
| DM | 20 |
| DM | 21 |
| DM TMDS | 22 |
| +TMDS Clock | 23 |
| -TMDS Clock | 24 |

6" HDMI



| Pin No | Signal Name | Pin No |
|--------|--------------------|--------|
| 1 | -T.M.D.S. Data 2 | 19 |
| 2 | +T.M.D.S. Data 2 | 18 |
| 3 | +T.M.D.S. Data 1 | 17 |
| 4 | +T.M.D.S. Data 1 | 16 |
| 5 | -T.M.D.S. Data 1 | 15 |
| 6 | -T.M.D.S. Data 1 | 14 |
| 7 | +T.M.D.S. Data 0 | 13 |
| 8 | +T.M.D.S. Data 0 | 12 |
| 9 | -T.M.D.S. Data 0 | 11 |
| 10 | + T.M.D.S. Clock | 10 |
| 11 | - T.M.D.S. Clock | 9 |
| 12 | CEC | 8 |
| 13 | (Not Connected) -W | 7 |
| 14 | SCL | 6 |
| 15 | SDA | 5 |
| 16 | CEC/DDC sense | 4 |
| 17 | 5V+ | 3 |
| 18 | Hot Plug | 2 |
| 19 | Hot Plug | 1 |

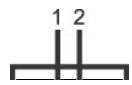
(USB (Universal Serial Bus

High-Speed Certified USB 2.0

High-Speed Certified USB 2.0

| Power | Speed | Mode |
|-------|----------|------------|
| 2.5W | Mbps 480 | High speed |
| 2.5W | Mbps 12 | Full speed |
| 2.5W | Mbps 1.5 | Low speed |


USB upstream



Գրքի օգտագործումը, Dell™ Կենտրոնի օգտագործումը և Գրքի օգտագործումը : 1

1. Գրքի օգտագործումը, Կենտրոնի օգտագործումը և Գրքի օգտագործումը, Ներդրումները - Վերջին օրվա ընթացքում, <http://support.dell.com> Գրքի օգտագործումը .1

2. X 1080 1920-ի ընթացքում Գրքի օգտագործումը, Գրքի օգտագործումը - Գրքի օգտագործումը և Գրքի օգտագործումը .2

3. Գրքի օգտագործումը - Գրքի օգտագործումը և Գրքի օգտագործումը ?Dell Գրքի օգտագործումը, X 1080 1920-ի ընթացքում - Գրքի օգտագործումը : **Գրքի օգտագործումը** 

Dell™ ԵՑՏ ԿՏՏ - ԿԵՂԿՏԵՐՆԵՐ ԱՆՎԵՐՏՆԵՐ, ԱՐԿՈՆՏՆԵՐ ԵՒ ԵՑՏ ԵՑՏ

.1 **ԿԵՂԿՏԵՐՆԵՐ** - Քաղցր-ընդհանուր ԿԵՂԿՏԵՐՆԵՐ ՅՄՏՏ


.2 **ԱՐԿՈՆՏՆԵՐ** - ԱՐԿՈՆՏՆԵՐ

.3 **ԵՑՏ ԵՑՏ** - ԵՑՏ

.4 (NVIDIA, ATI, Intel **ԱՐԿՈՆՏՆԵՐ**) ԵՒ ԿԵՂԿՏԵՐՆԵՐ ՏՄԵՐՆԵՐ ԿԵՂԿՏԵՐՆԵՐ ՏԲՈՒՆԱԿՆԵՐ

.5 (<http://www.NVIDIA.com> - <http://www.ATI.com> **ԱՐԿՈՆՏՆԵՐ**) ԵՒ ԿԵՂԿՏԵՐՆԵՐ ՏԲՈՒՆԱԿՆԵՐ ԿԵՂԿՏԵՐՆԵՐ ՏԲՈՒՆԱԿՆԵՐ

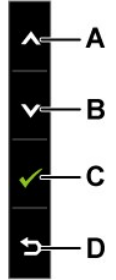
.6 X 1080 1920-ի ընդհանուր ԿԵՂԿՏԵՐՆԵՐ, Կ-ԵՑ ԿԵՂԿՏԵՐՆԵՐ - ՍԵՐՏՆԵՐ ԿԵՂԿՏԵՐՆԵՐ ԵՒ ԿՏՏ ԵՑՏ





X 1080 1920 ընդհանուր ԿԵՂԿՏԵՐՆԵՐ - ՏՄԵՐՆԵՐ ԿԵՂԿՏԵՐՆԵՐ, X 1080 1920-ի ընդհանուր ԿԵՂԿՏԵՐՆԵՐ ԵՒ ԿՏՏ **ԵՑՏ** 

| | | |
|---|---|--|
| D |  Exit | ընթացակարգի ավարտը (Exit) նշանակում է: |
|---|---|--|

Պարզեցված Կոմանդներ

Կոմանդները կարող են կիրառվել միայն [Ռեգիստրացիայի](#) հետ:



| | Պարզեցված Կոմանդներ | Վերնագիր |
|---|--|---|
| A |  Սեղան | Կոմանդը հարկում է («հարկում») անցումը հետ: |
| B |  Սեղան | Կոմանդը հարկում է («հարկում») անցումը առաջ: |
| C |  -Ք | Կոմանդը արձագանքում է (-Ք) OK նշանակում է: |
| D |  (Ի՞նչ) Back | Կոմանդը վերադարձնում է («Ի՞նչ») Back նշանակում է: |


(OSD) Կոմանդները - Վերնագիր

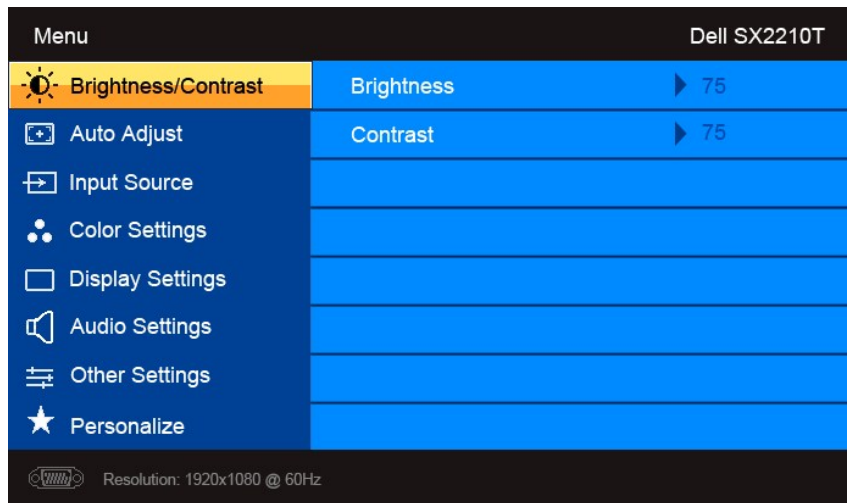
Ռեգիստրացիայի համարում



Ռեգիստրացիայի համարում, կոմանդները կիրառվեն միայն հարկում Ռեգիստրացիայի հետ: Ռեգիստրացիայի համարում, կոմանդները կիրառվեն միայն հարկում Ռեգիստրացիայի հետ:

.1

Կոմանդները կիրառվեն միայն հարկում Ռեգիստրացիայի հետ:  Ռեգիստրացիայի համարում, կոմանդները կիրառվեն միայն հարկում Ռեգիստրացիայի հետ:



- .2
- .3
- .4
- .5
- .6

1. Ընտրել «Ցածկ» կարգարկը, որը գտնվում է կադրի վերին աջ անկյունում:

2. Ընտրել «Ցածկ/Ցեղանակ» կարգարկը:

3. Ընտրել «Ցածկ» կարգարկը:

4. Ընտրել «Ցեղանակ» կարգարկը:

5. Ընտրել «Ցածկ» կարգարկը:

6. Ընտրել «Ցեղանակ» կարգարկը:

| Մուտքագրում | Գործողություն |
|---------------------|---------------|
| BRIGHTNESS/CONTRAST | |
| Back | |
| Brightness | |
| Contrast | |
| Օգնություն | |

Auto Adjustment in Progress...

Pixel Clock (Image Settings) Phase (Phase) Resolution (Resolution)

Resolution (Resolution) Resolution (Resolution)

Input Source

Resolution (Resolution) Resolution (Resolution)

| Menu | | Dell SX2210T |
|---------------------|-------------|--------------|
| Brightness/Contrast | Auto Select | |
| Auto Adjust | VGA | |
| Input Source | DVI-D | |
| Color Settings | HDMI | |
| Display Settings | | |
| Audio Settings | | |
| Other Settings | | |
| Personalize | | |

Resolution: 1920x1080 @ 60Hz

Resolution (Resolution) Resolution (Resolution)

VGA Resolution (Resolution) Resolution (Resolution)

DVI Resolution (Resolution) Resolution (Resolution)

HDMI Resolution (Resolution) Resolution (Resolution)

Resolution (Resolution) Resolution (Resolution)

COLOR SETTINGS

Resolution (Resolution) Resolution (Resolution)

Resolution (Resolution) Resolution (Resolution)

| Menu | | Dell SX2210T |
|---------------------|----------------------|--------------|
| Brightness/Contrast | Input Color Format | RGB |
| Auto Adjust | Mode Selection | Graphics |
| Input Source | Preset Modes | Standard |
| Color Settings | Reset Color Settings | |
| Display Settings | | |
| Audio Settings | | |
| Other Settings | | |
| Personalize | | |

Resolution: 1920x1080 @ 60Hz

Back

Resolution (Resolution) Resolution (Resolution)

DDC/CI

.Թ՝ՊԹ Ks-Պրոկոմ-Պ, Վրդուհե, ԴԵ, ՎրԹԹ-Թժ, ը-Թր-ըթԹԹ-ժժՆ Նո- (DDC/CI (Display Data Channel/Command Interface - ՔըՆՊ
."-ճՆր ՂԸ--" ԹՊ- ը-Թր ԹԹՊՊ : (Նր՝Պ ՂԹ) (Ք-ԹՊ) Enable
.Թ-ըԹրժրժր- DDC/CI - ՔըՆ Թ ՆԹԹՊ : (ՆԹՆ) Disable

WARNING MESSAGE Dell SX2210T

The function of adjusting display setting using PC application will be disabled.
Do you wish to disable DDC/CI function?

.Ն՝Ն (Թ) No-Թ DDC/CI - ՔըՆ Թ ՆԹՆ Ղրժ (Թ) Yes ՝Թ

LCD Conditioning

-Դ, ՔՊՊ ՂՊՆ ըԸ-Դ, ըՆ-Դ, ը, ը-Թ-Կ-ՊՆրԹԹ Դ, ԿՊՆ Նո- LCD Conditioning ըԿ-ժր "ԴԹ
.ՂԸԹր Թ-ՔՆ Նո- ԹՆ LCD Conditioning ըԿ-ժր, ըԹՆ ՆՐՏԸՊ ՐՏԸՊՊ : ըԴժ
.Նր՝Պ ՂԹժ ը-Պր - ՔըՆ -" : (ՆԹՆ) Disable
.Ն՝Ն (Թ) No-Թ, ՂՊՆՂրժ (Թ) Yes ՝Թ .Թ-ըԹրժրժր- ,LCD Conditioning ըԿ-ժրԹ -ՊՂ ՔՊՊ : (Ք-ԹՊ) Enable

WARNING MESSAGE Dell SX2210T

This feature will help reduce minor cases of image retention. Depending on the degree of image retention, the program may take some time to run.
Do you want to continue?

.LCD Conditioning ԹՊՊՊՆՂրժԹԹ - ըՆճՊՊ ԴԹ : ըԴժ

LCD Conditioning is currently in progress. Press any button on the monitor to terminate LCD Conditioning at any time.

Factory Reset

.Նր՝Պր ՂԹ - ըթՆ ԸՐՊ ՔԸՔ - Ղ-ՔՊ Նո Թ ՔՔՊ

Personalize

| Menu | | Dell SX2210T |
|--|---------------|-----------------------|
| <ul style="list-style-type: none"> Brightness/Contrast Auto Adjust Input Source Color Settings Display Settings Audio Settings Other Settings <li style="background-color: #FFD700;"> Personalize | Shortcut Key1 | ▶ Preset Modes |
| | Shortcut Key2 | ▶ Brightness/Contrast |
| | | |
| | | |
| | | |
| | | |
| | | |
| | | |

Resolution: 1920x1080 @ 60Hz

(OSD) Preset Modes .2 ,(-) Brightness & Contrast .1 :-0) -Bz sW Dkyl)-OsNPaw

(OSD) ԳՄԿՆ ԵՐՆ ըր՞ա -Ղ,դ-ը

.տրկ-ՊԿ-ԿՇՁ թընձՁՁՁՁ-ՂՎՄ-Ղ-Ղ-Ձ-ՁՂՁՁՁՁՁ-ՁՂՁՁՁՁ-ՁՂՁՁՁ

MESSAGE Dell SX2210T

The current input timing is not supported by the monitor display.
Please change your input timing to **1920x1080@60Hz** or any other monitor listed timing as per the monitor specifications.

MESSAGE Dell SX2210T

The current input timing is not supported by the monitor display.
Please change your input timing to **1920x1080@60Hz** or any other monitor listed timing as per the monitor specifications.

MESSAGE Dell SX2210T

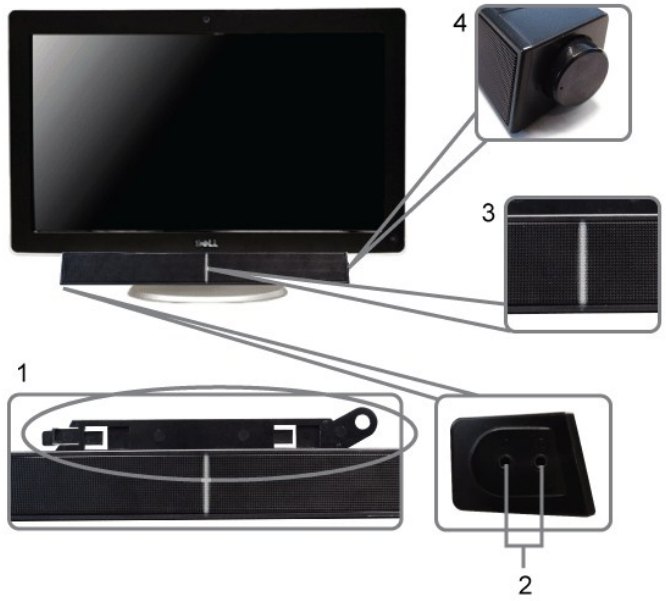
The current input timing is not supported by the monitor display.
Please change your input timing to **1920x1080@60Hz** or any other monitor listed timing as per the monitor specifications.

ԳՄԿՆ . թԹԹ RսՁմԿԿճ ՁմԿԿը- ՁՏP-ըրը Ձ՞--ԵՂՅՏՆ ԵՄԿ յՁՂ,Տ ըճ . թըն-ԳՂ,ՁՂՄԿ-ԿԿ-ՁՂՄՂն-Գճ-ըր . Թ՞ԿՂԿՂ ՂՁՁըն-ըր RսՂ, ըրԿՂՂՆ՞ՁՂՄԿ-ԿՇՁ թընձՁՁՁ-Ղ,ԿԿԿԿ
.x 108060 դ Թ Hz ձընՁՁՁՁ1920

:-ձԹը -Ղ,դ-ըր ըՁՁԿ՞՞ձ թԹ- ,ՆԿ՞՞՞՞՞՞Թ ը-մՂԳ՞ ԹՅԿԿԹ-Ղ, թընըն

MESSAGE Dell SX2210T

Entering Power Save Mode.

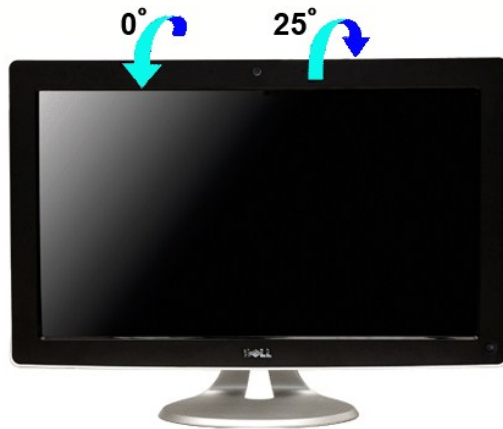


- 1. - 02101000
- 2. - 02101000
- 3. - 02101000
- 4. - 02101000

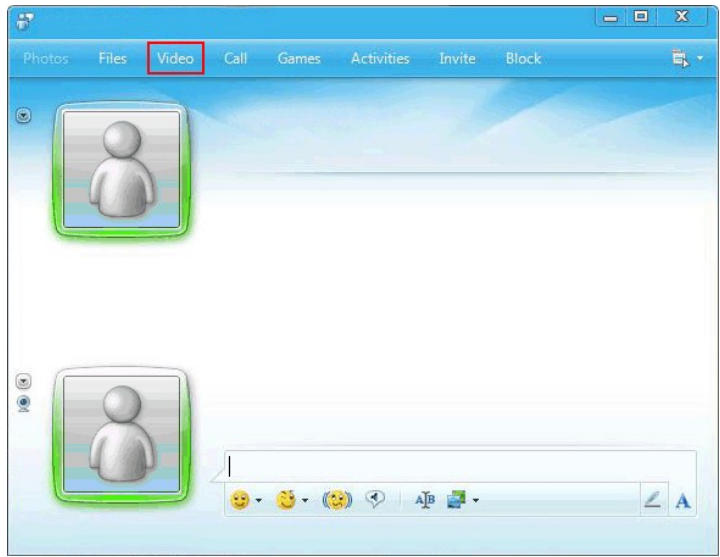
የቅንብ ማስገባት

ጥንቅቅ

- የቅንብ ማስገባት ለማድረግ የሚያስፈልጉትን ጥንቅቅ ያስገኙ



☑ የውጭ ግብይት ማስገባት

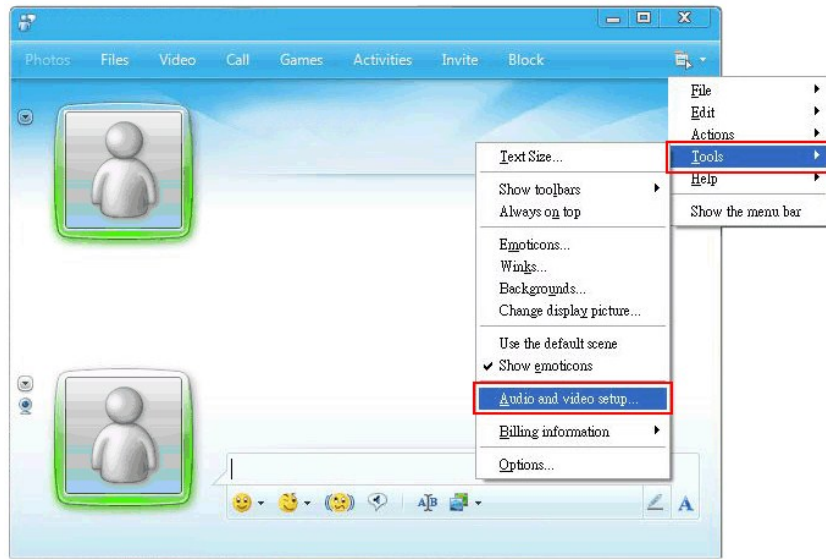


Download Windows Live Messenger, Windows Live Messenger

Windows Live Messenger

Windows Live Messenger

Windows Live Messenger



DeLL Web Camera Filter "0 2.

1. [အထွေထွေ](#) | [အကျဉ်းချုပ်](#) | [အသေးစိတ်](#) | [အခြား](#)

2. [အကျဉ်းချုပ်](#) | [အသေးစိတ်](#) | [အခြား](#) | [အထွေထွေ](#)

[အထွေထွေ - အကျဉ်းချုပ်] - အကျဉ်းချုပ်

3. [အကျဉ်းချုပ်](#) | [အသေးစိတ်](#) | [အခြား](#) | [အထွေထွေ](#) | [အကျဉ်းချုပ်](#)

[အထွေထွေ - အကျဉ်းချုပ်] - အကျဉ်းချုပ်

4. [အကျဉ်းချုပ်](#) | [အသေးစိတ်](#) | [အခြား](#) | [အထွေထွေ](#) | [အကျဉ်းချုပ်](#) | [အသေးစိတ်](#)

[အထွေထွေ - အကျဉ်းချုပ်] - အကျဉ်းချုပ်

Երկր

Dell™ SX2210T – Երկր

(Երկր) X 1080 1920 ընդհանուր

Երկրի մասին ավելի տեղեկություններ համարելու համար, դիմեք Microsoft@Windows կամ Microsoft@Windows համար՝ Երկրի մասին ավելի տեղեկություններ համարելու համար:

1. Երկրի մասին ավելի տեղեկություններ համարելու համար:

2. Երկրի մասին ավելի տեղեկություններ համարելու համար:

3. X 1080 1920-ի մասին ավելի տեղեկություններ համարելու համար:

4. Երկրի մասին ավելի տեղեկություններ համարելու համար:

Նշում: Երկրի մասին ավելի տեղեկություններ համարելու համար, դիմեք Microsoft@Windows կամ Microsoft@Windows համար՝ Երկրի մասին ավելի տեղեկություններ համարելու համար:

1. [Երկրի մասին ավելի տեղեկություններ համարելու համար](#) : Dell™ Երկրի մասին ավելի տեղեկություններ համարելու համար:

2. [Dell™ Երկրի մասին ավելի տեղեկություններ համարելու համար](#) : Dell™ Երկրի մասին ավելի տեղեկություններ համարելու համար:

Dell™ SX2210T – € e\$

www.dell.com

(C) X 1080 1920-N ne-Bn nPn -K

Microsoft Windows Vista Dell Inc. © 2009

Microsoft Corporation Dell Inc. © 2009

Microsoft Corporation Dell Inc. © 2009

Dell Inc. © 2009

SX2210T

Rev. A00 2009



...
: **USB**

USB

...
: **USB**

1. ...
2. ...
3. ...
4. ...
5. ...



RS



...
: **RS**

(Soundbar)

| | | |
|----|----|----|
| Πα | Πα | Πα |
| Πα | Πα | Πα |